

## Frage 162

Mit 90km/h beträgt der Reaktionsweg:

- ☐ 18 Meter
- ☐ 22 Meter
- ☐ 27 Meter

## Frage 163

Ab diesem Verkehrszeichen:

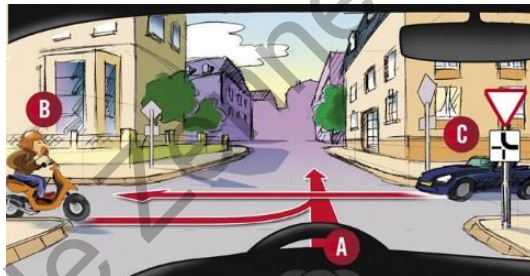
- ☐ Ist das Stationieren heute erlaubt.
- ☐ Ist das Stationieren heute verboten.



## Frage 164

In welcher Reihenfolge darf gefahren werden?

- ☐ A – B – C
- ☐ C – B – A
- ☐ C – A – B



## Frage 165

Die Ladung muss so befestigt sein dass sie nicht verrutschen kann:

- ☐ Ja
- ☐ Nein

## Frage 166

Ein Linienbus muss obligatorisch ausgerüstet sein mit:

- ☐ Einem Feuerlöscher von 12kg.
- ☐ Zwei Feuerlöscher von 6kg.

## Frage 167

Ist ein Mofa berechtigt diese Straße zu befahren?

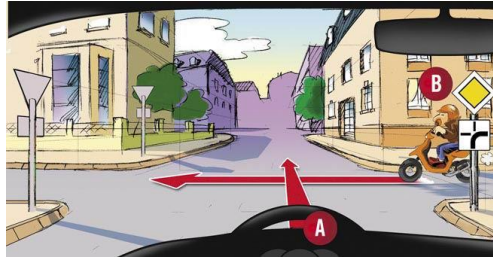
- ☐ Ja
- ☐ Nein



## Frage 168

Ich fahre als erster?

- ☐ Ja
- ☐ Nein
- ☐



## Frage 169

Der Kraftstoffverbrauch steigt:

- ☐ Durch eine vorrausschauende Fahrweise.
- ☐ Wenn ich einen Gepäckträger aufs Dach montiere.

## Frage 170

Um auf einen Parkplatz zu gelangen, müssen Sie einen Bürgersteig überqueren. Sie fahren auf den Bürgersteig:

- ☐ In einem rechten Winkel.
- ☐ In einem spitzen Winkel.
- ☐ Mit hoher Geschwindigkeit.

## Frage 171

Dürfen Sie diesen Parkplatz mit ihrem PKW benutzen?

- ☐ Ja
- ☐ Nein



## Frage 172

Was bedeutet dieses Verkehrszeichen?

- ☐ Ich habe Vorfahrt gegenüber dem Gegenverkehr.
- ☐ Ich muss die Vorfahrt an den Gegenverkehr abtreten.
- ☐ Kein Verkehr in entgegengesetzter Richtung.



## Frage 173

Bei diesem Verkehrszeichen:



- ☐ Dürfen nur Anwohner nach links abbiegen.
- ☐ Wird es empfohlen der Umleitung zu folgen
- ☐ Muss ich in Pfeilrichtung fahren.

## Frage 174

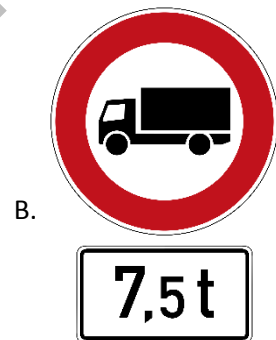
Ein zerkratztes Visier:

- ☐ Erhöht den Verblendungseffekt
- ☐ Erhöht die Sicht

## Frage 175

Welches Verkehrszeichen bezieht sich auf die Lademasse?

- ☐ A
- ☐ B



## Frage 176

Ab diesem Verkehrszeichen:

- ☐ Muss ich mit einer frisch geteerten Straße rechnen.
- ☐ Muss ich mit Steinen auf der Fahrbahn rechnen.
- ☐ Verringere ich den Sicherheitsabstand zum vorrausfahrenden Fahrzeug.



## Frage 177

Bei Regenfahrten besteht keine Aquaplaning Gefahr für Motorräder.

- ☐ Ja
- ☐ Nein

## Frage 178

Wieviel beträgt die Höchstgeschwindigkeit für Mofas?

- ☐ 50
- ☐ 45

## Frage 179

Dürfen Sie in diese Zone einbiegen?

- ☐ Ja
- ☐ Nein



## Frage 180

Sie Fahren einen Kraftwagen mit einem zweiachsigen Anhänger. Dürfen Sie in diese Straße einbiegen?

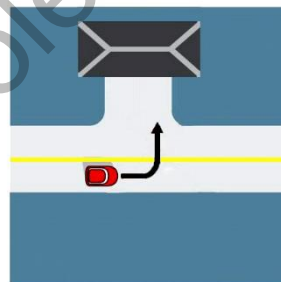
- ☐ Ja
- ☐ Nein



## Frage 181

Dürfen Sie zu Ihrem Grundstück abbiegen?

- ☐ Ja
- ☐ Nein



## Frage 182

Wie viele Personen dürfen Sie auf einem Traktor transportieren?

- ☐ 4, unter der Bedingung nicht schneller als 25km/h zu fahren.
- ☐ Es ist verboten Personen auf einem Traktor zu transportieren.
- ☐ So viele wie Sitzplätze auf dem Zulassungsschein eingetragen sind.

## Frage 183

Müssen Sie regelmäßig den Reifendruck überprüfen?

- ☐ Ja
- ☐ Nein

## Frage 184

Sie folgen einem Lastzug der nach rechts in eine Straße einbiegen will. Worauf müssen Sie achten?

- ☐ Der Lastzug wird anhalten um die Fahrzeuge, die ihm Folgen, vorbeizulassen.
- ☐ Um nach rechts abzubiegen, braucht der Lastzug seine Fahrspur nicht zu verlassen.
- ☐ Um nach rechts abzubiegen, wird der Lastzug nach links ausscheren.

## Frage 185

Was wird automatisch auf die Scheibe des analogen Tachographen aufgezeichnet?

- ☐ Das Datum
- ☐ Das Kennzeichen
- ☐ Die Fahrzeit

## Frage 186

Ein Busfahrer muss die Warnblinkanlage einschalten:

- ☐ Um Passagiere an Stellen ein-/aussteigen zu lassen, an denen das Anhalten verboten ist.
- ☐ Um Schüler beim Schülertransport ein- oder aussteigen zu lassen.

## Frage 187

Die Bremsen Ihres Lastkraftwagens haben versagt. Zeigt Ihnen dieses Verkehrszeichen eine Stelle, die speziell dafür vorgesehen ist, Ihr Fahrzeug zum Stillstand zu bringen?

- ☐ Ja
- ☐ Nein



## Frage 188

Dürfen Sie in diese Zone einfahren?

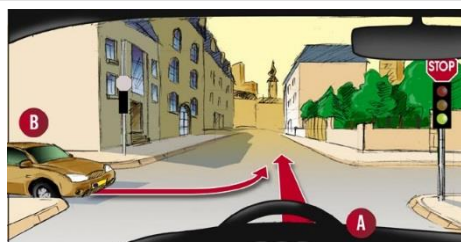
- ☐ Ja
- ☐ Nein



## Frage 189

Ich überlasse dem Auto(B) die Vorfahrt.

- ☐ Ja
- ☐ Nein



## Frage 190

Das Überholen ist erlaubt:

- ☐ Auf einer Kraftfahrzeugstraße.
- ☐ Beim Herannahen an eine Fußgängerstreifen.
- ☐ In einer Zweifelhafte Situation

## Frage 191

Mit dem Mofa Führerschein dürfen Sie ein vierrädriges Mofa ( $\leq 50 \text{ cm}^3$ ) fahren?

- ☐ Ja
- ☐ Nein

## Frage 192

Wie verhalten Sie sich in dieser Situation?

- ☐ Ich bremsen ab um dem Lastkraftwagen zu ermöglichen, die Fahrspur zu wechseln.
- ☐ Ich fahre weiter auf meiner Fahrspur ohne abzubremesen.
- ☐ Ich hupe und fahre weiter auf meiner Spur und behindere den Lastkraftwagen beim Spurwechsel.



## Frage 193

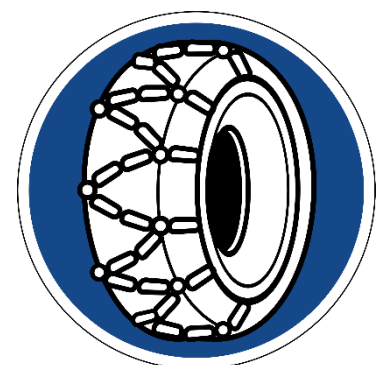
Dürfen Sie den Motor ohne technische Notwendigkeit laufen lassen?

- ☐ Ja
- ☐ Nein

## Frage 194

Ab diesem Verkehrszeichen:

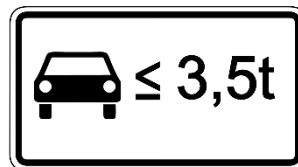
- ☐ Muss ich wenigstens auf zwei Antriebsräder Schneeketten auflegen.
- ☐ Wenn mein Reisebus mit Spikes (Nagelreifen) ausgerüstet ist, brauche ich keine Schneeketten aufzulegen.
- ☐ Wenn mein Reisebus mit Winterreifen ausgerüstet ist, brauche ich keine Schneeketten aufzulegen.



## Frage 195

Betrifft dieses Verkehrszeichen Mofafahrer?

- ☐ Ja
- ☐ Nein



## Frage 196

Bei einer Vollbremsung ermöglicht das ABS System die Verkürzung des Reaktionswegs:

- ☐ Ja
- ☐ Nein

## Frage 197

Sie sind der Fahrer eines Reisebusses. Nach wieviel Stunden ununterbrochener Fahrzeit müssen Sie eine Pause einlegen?

- ☐ 2,5 Stunden
- ☐ 4,5 Stunden
- ☐ 5,5 Stunden

## Frage 198

Sie fahren einen Lastkraftwagen (Länge: 8 m) mit einem Anhänger (Länge: 4 m). Dürfen Sie in diese Straße einbiegen?

- ☐ Ja
- ☐ Nein



## Frage 199

Betreffend der Beschleunigungsspur auf der Autobahn:

- ☐ Diese Spur dient zum Abbremsen und Zurückschalten wenn ich die Autobahn verlasse.
- ☐ Diese Spur dient zum Beschleunigen und mich in den Verkehr auf der Autobahn einzureihen.
- ☐ Ich fahre bis zum Verkehrszeichen "Vorfahrt abtreten" und muss immer dort anhalten.

## Frage 200

Um einen Fahrradfahrer innerhalb einer Ortschaft zu überholen:

- ☐ Bei dichtem Verkehr ist ein Seitenabstand von 50 cm ausreichend.
- ☐ Bei einer Geschwindigkeit von 45 km/h ist dieses Manöver nicht gefährlich.
- ☐ Der Seitenabstand muss wenigstens 1 Meter betragen.

## Frage 201

Sie fahren einen Personenkraftwagen. Dürfen Sie hier ein Motorrad ohne Seitenwagen überholen?

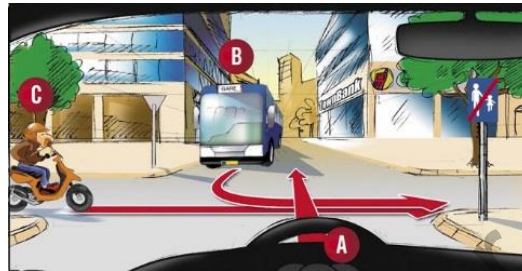
- ☐ Ja
- ☐ Nein



## Frage 202

Ich fahre als Letzter:

- ☐ Ja
- ☐ Nein



## Frage 203

Was kann einen Sturz in einer Kurve verursachen?

- ☐ Abgenutzte Reifen.
- ☐ Ein korrekter Reifendruck.
- ☐ Eine angemessene Geschwindigkeit.

## Frage 204

Das Tragen des Sicherheitsgurts ist obligatorisch für die Passagiere eines Reisebusses:

- ☐ Ja
- ☐ Nein

## Frage 205

Was bedeutet dieses Verkehrszeichen?

- ☐ Fahrradfahrer haben beim Überqueren Vorfahrt.
- ☐ Fahrradfahrer haben beim Überqueren keine Vorfahrt



## Frage 206

Was bedeutet dieses Verkehrszeichen?

- ☐ Fahrradfahrer haben beim Überqueren Vorfahrt.
- ☐ Fahrradfahrer haben beim Überqueren keine Vorfahrt





## Frage 207

Ab diesem Verkehrszeichen:

- ☐ Haben Sie das Recht zu wenden.
- ☐ Haben Sie kein Recht dort hineinzufahren.
- ☐ Müssen Sie die Abblendlichter einschalten.



## Frage 208

Dieses Verkehrszeichen verbietet die Einfahrt für:

- ☐ Lieferwagen unter 3,5t
- ☐ Reise und Linienbusse



## Frage 209

Dürfen Sie bei diesem Verkehrszeichen heute Anhalten?

- ☐ Ja
- ☐ Nein



## Frage 210

Dürfen Sie bei diesem Verkehrszeichen wenden?

- ☐ Ja
- ☐ Nein



## Frage 211

Sind Sie als Fahrer eines Motorrads mit Seitenwagen berechtigt in diese Zone einzufahren?

- ☐ Ja
- ☐ Nein



## Frage 212

Bei doppelter Geschwindigkeit beträgt der Bremsweg:

- ☐ Das Zweifache
- ☐ Das Vierfache
- ☐ Das Sechsfache

## Frage 213

Wieviel beträgt die gesetzliche Mindestprofiltiefe eines Winterreifens?

- ☐ 1,6mm
- ☐ 2,4mm
- ☐ 3,2mm

## Frage 214

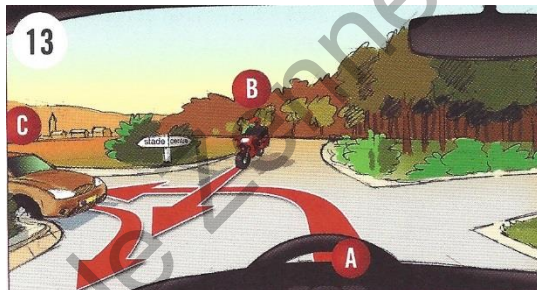
Beim 50km/h beträgt der Bremsweg:

- ☐ 10,5 Meter
- ☐ 12,5 Meter
- ☐ 14,5 Meter

## Frage 215

Ich Fahre als Erster:

- ☐ Ja
- ☐ Nein



## Frage 216

Ich Fahre als Erster:

- ☐ Ja
- ☐ Nein

