

Auto Ecole Zenner Fragenblatt 1-59

Frage Nummer 1

Welches Risiko besteht bei Regen?

- ☐ Der Bremsweg kann länger werden.
 - ☐ "Die Bodenhaftung von " Regenreifen " garantiert mir eine einwandfreie Straßenlage."
 - ☐ Die Scheibenwischer gewährleisten eine perfekte Sicht bei allen Witterungsbedingungen
-

Frage Nummer 2

Wie können Sie den Kraftstoffverbrauch Ihres Fahrzeugs reduzieren?

- ☐ Indem ich den Motor warmlaufen lasse, bevor ich losfahre.
 - ☐ Indem ich den vorgeschriebenen Reifendruck einhalte.
 - ☐ Indem ich oft die Kraftstoffmarke wechsle.
-

Frage Nummer 3

Welche Auswirkung kann Alkoholkonsum haben?

- ☐ Alkohol hat keinen Einfluss auf meine Reaktionsfähigkeiten.
 - ☐ Das Sichtfeld des Fahrers verringert sich.
-

Frage Nummer 4

Eine Gruppe Kinder wartet an einem Fußgängerstreifen mit Ampelregelung. Worauf müssen Sie achten?

- ☐ Ich beschleunige um noch bei Grün durchzufahren.
 - ☐ Ich muss darauf gefasst sein, dass ein Kind plötzlich auf den Fußgängerstreifen läuft.
 - ☐ Solange die Ampel grün ist, besteht keine Gefahr
-

Frage Nummer 5

Dürfen Sie in diese Zone einfahren?

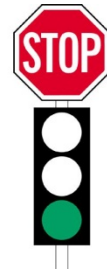
- ☐ Ja.
 - ☐ Nein.
-



Frage Nummer 6

Beim Herannahen an eine Kreuzung sehen Sie diese Verkehrszeichen:

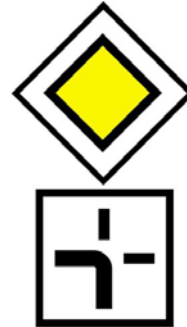
- ☐ Ich fahre bis zur Kreuzung vor und trete die Vorfahrt an rechts und links ab.
- ☐ Ich fahre über die Kreuzung ohne anzuhalten.
- ☐ Ich muss anhalten.



Frage Nummer 7

Bei diesem Verkehrszeichen:

- ☐ Muss ich nach links abbiegen.
- ☐ Verläuft die Vorfahrtstraße geradeaus.
- ☐ Verläuft die Vorfahrtstraße nach links.



Frage Nummer 8

Ab diesem Verkehrszeichen riskieren Sie von Ihrer Fahrbahn abgebracht zu werden:

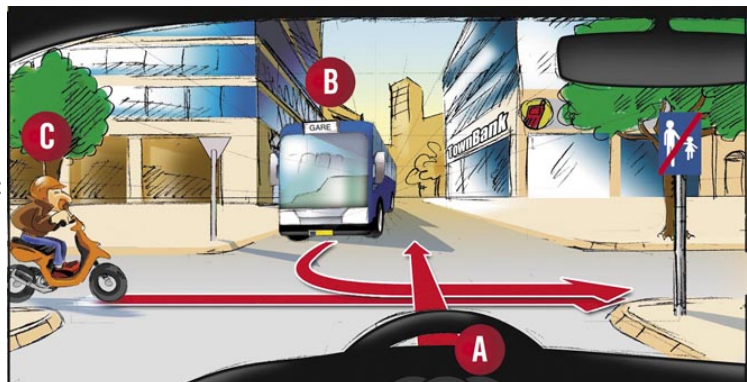
- ☐ Ja.
- ☐ Nein.



Frage Nummer 9

Ich überlasse dem Mofafahrer (C) die Vorfahrt:

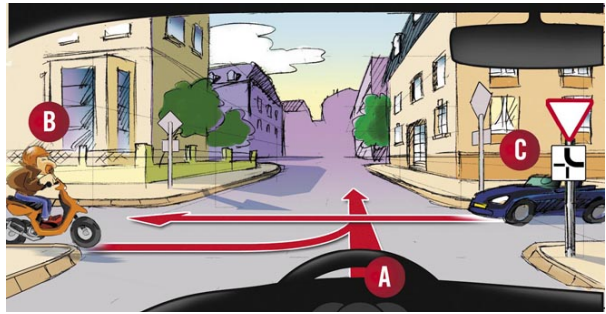
- ☐ Ja.
- ☐ Nein.



Frage Nummer 10

In welcher Reihenfolge darf gefahren werden?

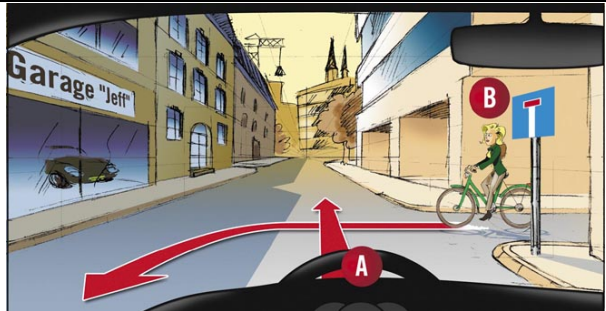
- ☐ A - C - B
- ☐ B - A - C
- ☐ C - A - B



Frage Nummer 11

Ich fahre als Erster:

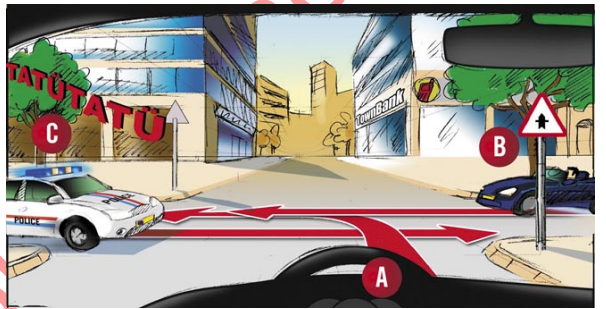
- ☐ Ja.
- ☐ Nein.



Frage Nummer 12

Ich fahre als Letzter:

- ☐ Ja.
- ☐ Nein.



Frage Nummer 13

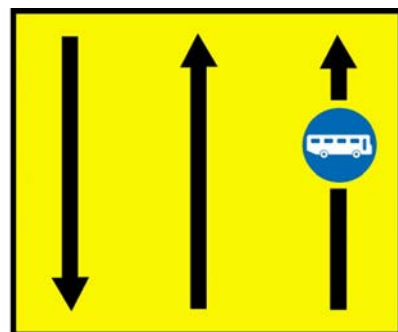
Kinder unter 3 Jahren müssen immer in einer amtlich anerkannten Rückhaltevorrichtung sitzen (Kindersitz):

- ☐ Ja.
- ☐ Nein.

Frage Nummer 14

Der Fahrer eines Reisebusses:

- ☐ Darf auf der rechten Fahrspur fahren.
- ☐ Darf die rechte Fahrspur überqueren, um zu einem Hotel zu gelangen.



Frage Nummer 15

Wie müssen Sie sich ab diesem Verkehrszeichen verhalten?

- ☐ Ich darf überhaupt nicht mehr bremsen.
- ☐ Ich vermeide abrupte Lenkmanöver.



Frage Nummer 16

Bei diesem Verkehrszeichen:

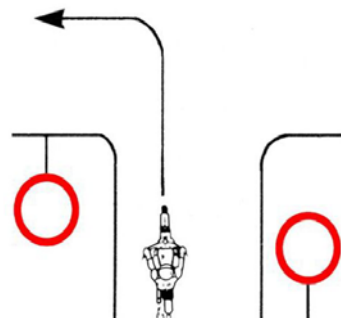
- ☐ Fahre ich auf einer Vorfahrtsstraße.
- ☐ Muss ich immer anhalten.
- ☐ Trete ich die Vorfahrt an rechts und links ab.



Frage Nummer 17

Ist dieses Mofa richtig positioniert, um nach links abzubiegen?

- ☐ Ja.
- ☐ Nein.



Frage Nummer 18

Ist das Überholen erlaubt ohne dass gewährleistet ist, dass Sie sich wieder rechts einreihen können?

- ☐ Ja.
- ☐ Nein.

Frage Nummer 19

Wo ist das Wenden verboten?

- ☐ Auf einer Vorfahrtsstraße außerhalb der Ortschaft.
- ☐ Auf einer Vorfahrtsstraße innerhalb der Ortschaft.
- ☐ In einem Tunnel.

Frage Nummer 20

Alkoholkonsum kann folgende Wirkung haben:

- ☐ Ein erweitertes Sichtfeld.
 - ☐ Eine bessere Reaktion.
 - ☐ Eine erhöhte Risikobereitschaft.
-

Frage Nummer 21

Bei einer Vollbremsung ermöglicht das ABS System die Verkürzung des Reaktionswegs:

- ☐ Ja.
 - ☐ Nein.
-

Frage Nummer 22

Was bedeutet dieses Verkehrszeichen:

- ☐ Einfahrt verboten für Fahrradfahrer.
- ☐ Radfahrerüberweg.
- ☐ Vorgeschriebener Radweg.



Frage Nummer 23

Was bedeutet dieses Verkehrszeichen?

- ☐ Ich habe Vorfahrt an der nächsten Kreuzung.
- ☐ "Ich habe Vorfahrt bis zum Verkehrszeichen "Ende der Vorfahrtstraße"."
- ☐ Ich muss die Vorfahrt abtreten.



Frage Nummer 24

An einer Kreuzung blinkt diese Ampel gelb. Müssen Sie anhalten?

- ☐ Ja.
- ☐ Nein.

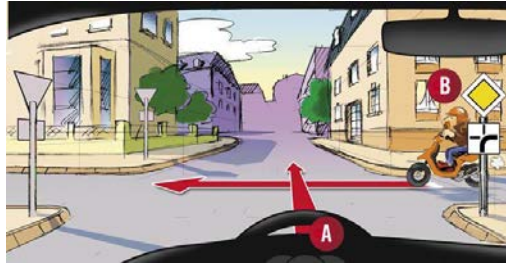


Auto Ecole Zenner Fragenblatt 1-59

Frage Nummer 25

Ich fahre als Erster:

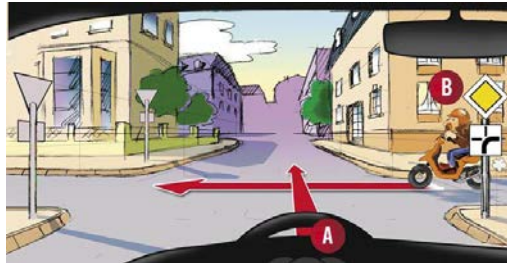
- ☐ Ja.
- ☐ Nein.



Frage Nummer 26

Ich überlasse dem Mofafahrer (B) die Vorfahrt:

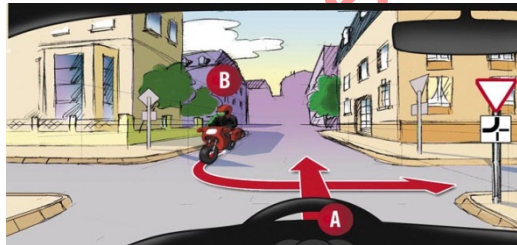
- ☐ Ja.
- ☐ Nein.



Frage Nummer 27

Ich fahre als Erster:

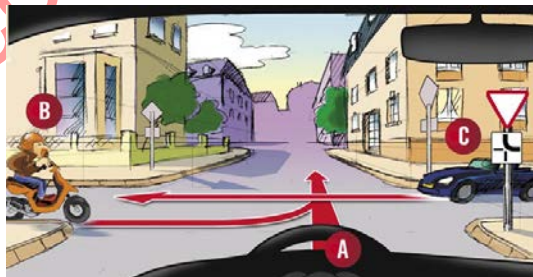
- ☐ Ja.
- ☐ Nein.



Frage Nummer 28

In welcher Reihenfolge darf gefahren werden?

- ☐ A - C - B
- ☐ B - A - C
- ☐ C - A - B



Frage Nummer 29

Eine Kraftstoffersparnis wird erreicht:

- ☐ Durch einen gut eingestellten und technisch einwandfreien Motor.
- ☐ Wenn der Motor auch bei längerem Stillstand weiterläuft.
- ☐ Wenn der Motor mit einer hohen Drehzahl läuft.

Frage Nummer 30

Welchen Sicherheitsabstand müssen Sie zum vorausfahrenden Fahrzeug einhalten?

- ☐ 10 Meter sind ausreichend.
- ☐ 5 Meter sind ausreichend.
- ☐ Wenigstens 2 Sekunden

Frage Nummer 31

Sie fahren ein Motorrad. Dürfen Sie hier einen Traktor überholen?

- ☐ Ja.
- ☐ Nein.



Frage Nummer 32

Gilt dieses Verkehrszeichen für Sie, wenn Ihr Traktor die angegebene Masse überschreitet?

- ☐ Ja.
- ☐ Nein.



Frage Nummer 33

Was bedeutet dieses Verkehrszeichen?

- ☐ Beginn einer Busspur.
- ☐ Bushaltestelle.
- ☐ Park and Ride.



Frage Nummer 34

Was bedeutet dieses Verkehrszeichen?

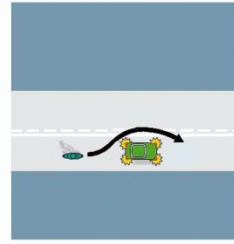
- ☐ Kriechspur.
- ☐ Notspur.
- ☐ Sackgasse.



Frage Nummer 35

Haben Sie das Recht das defekte Fahrzeug zu umfahren?

- ☐ Ja.
- ☐ Nein.



Frage Nummer 36

Auf welchen Straßen dürfen Sie wenden?

- ☐ Auf Autobahnen.
- ☐ Auf Vorfahrtsstraßen außerhalb Ortschaften.
- ☐ In Einbahnstraßen.

Frage Nummer 37

Welches Risiko besteht beim Befahren eines unbefestigten Seitenstreifen?

- ☐ Bei trockenem Wetter besteht kein Risiko.
- ☐ Durch eine abrupte Lenkbewegung riskiere ich auf die Gegenfahrbahn zu geraten.

Frage Nummer 38

Muss der Sicherheitsabstand bei Regen erhöht werden?

- ☐ Ja.
- ☐ Nein.

Frage Nummer 39

Bei diesem Verkehrszeichen dürfen Sie anhalten:

- ☐ Ja.
- ☐ Nein.



Frage Nummer 40

Was bedeutet dieses Verkehrszeichen:

- ☐ Achtung Kinder.
- ☐ Herannahen an einen Fußgängerüberweg.
- ☐ Zugang für Fußgänger verboten.



Frage Nummer 41

Ab diesem Verkehrszeichen:

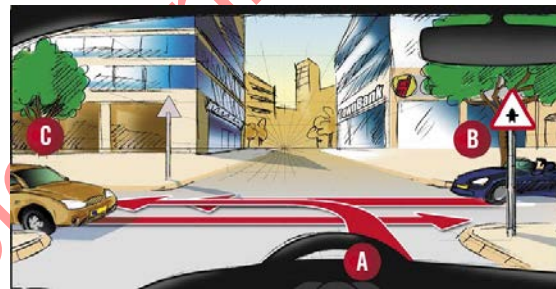
- ☐ Beschleunige ich.
- ☐ Nähere ich mich einem Gefälle.
- ☐ Passe ich meine Geschwindigkeit an.



Frage Nummer 42

Ich überlasse dem Auto (B) die Vorfahrt:

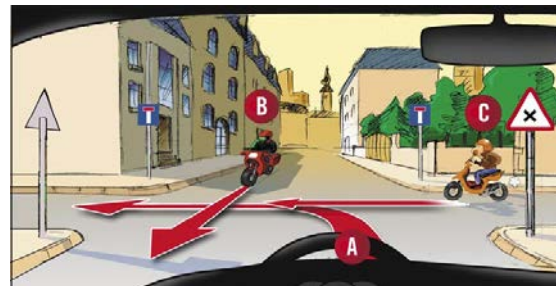
- ☐ Ja.
- ☐ Nein.



Frage Nummer 43

In welcher Reihenfolge darf gefahren werden?

- ☐ A - B - C
- ☐ B - A - C
- ☐ B - C - A



Frage Nummer 44

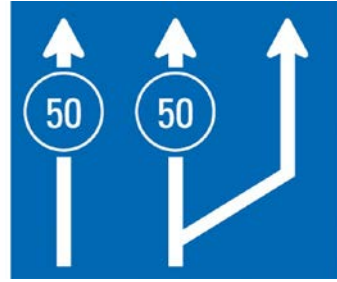
Das Anhalten ist verboten:

- ☐ Auf einer Zickzacklinie.
- ☐ Auf Fußgängerstreifen.
- ☐ Innerorts auf einer Vorfahrtsstraße.

Frage Nummer 45

Sind Sie berechtigt, auf der linken Fahrspur mit 80 km/h fahren?

- ☐ Ja.
- ☐ Nein.



Frage Nummer 46

Wie verhalten Sie sich in diesem Gefälle?

- ☐ Ich benutze andauernd die Betriebsbremse.
- ☐ Ich schalte einen Gang höher.
- ☐ Ich schalte vor dem Gefälle zurück.



Frage Nummer 47

Darf der Fahrer eines Lastkraftwagens diese Fahrspur benutzen?

- ☐ Ja.
- ☐ Nein.



Frage Nummer 48

Eine Gruppe Kinder wartet an einem Fußgängerstreifen mit Ampelregelung. Worauf müssen Sie achten?

- ☐ Ich beschleunige um noch bei Grün durchzufahren.
- ☐ Ich muss darauf gefasst sein, dass ein Kind plötzlich auf den Fußgängerstreifen läuft.
- ☐ Solange die Ampel grün ist, besteht keine Gefahr.

Frage Nummer 49

In dieser Situation sind Sie bremsbereit, da das Auto vor Ihnen einbiegen könnte:

- ☐ Ja.
- ☐ Nein.



Frage Nummer 50

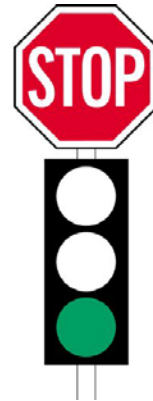
Eine Leitlinie:

- ☐ Darf nie überfahren werden, weder ganz noch teilweise.
- ☐ Darf nur überfahren werden um ein Hindernis zu umfahren.
- ☐ Darf überfahren werden, wenn dadurch keine Behinderung entsteht.

Frage Nummer 51

Beim Herannahen an eine Kreuzung sehen Sie diese Verkehrszeichen:

- ☐ Ich fahre bis zur Kreuzung vor und trete die Vorfahrt an rechts und links ab.
- ☐ Ich fahre über die Kreuzung ohne anzuhalten.
- ☐ Ich muss anhalten.



Frage Nummer 52

Was bedeutet dieses Verkehrszeichen?

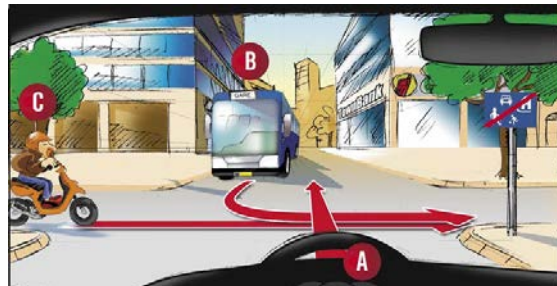
- ☐ Achtung, Verkehr in beide Richtungen.
- ☐ Kein Gegenverkehr.
- ☐ Vorfahrt gegenüber dem Gegenverkehr.



Frage Nummer 53

Ich fahre als Letzter:

- ☐ Ja.
- ☐ Nein.



Frage Nummer 54

Besteht beim Verlassen der Autobahn das Risiko die eigene Geschwindigkeit zu unterschätzen?

- ☐ Ja.
- ☐ Nein.



Frage Nummer 55

Ab diesem Verkehrszeichen rechnen Sie mit:

- ☐ Nebelbildung.
- ☐ Rollsplitt.
- ☐ Steinschlag.



Frage Nummer 56

Für wen gilt dieses Verkehrszeichen?

- ☐ Für alle Kraftfahrzeuge.
- ☐ Für Kraftfahrzeuge mit einem zugelassenen Höchstgewicht bis zu 3500 kg.
- ☐ Für Lastkraftwagen



Frage Nummer 57

Der Fahrer, der überholt wird:

- ☐ Muss abbremsen.
- ☐ Muss beschleunigen.
- ☐ Muss sich so weit wie möglich rechts halten.

Frage Nummer 58

Wie verhalten Sie sich beim Ankuppeln eines Anhängers?

- ☐ Ich bewege beide Fahrzeuge aufeinander zu.
- ☐ Ich bewege das Zugfahrzeug zum stehenden Anhänger.
- ☐ Ich bewege den Anhänger zum Zugfahrzeug.

Frage Nummer 59

Sie fahren einen Lieferwagen unter 3,5t müssen Sie diese Geschwindigkeitsbegrenzung beachten?

- ☐ Ja.
- ☐ Nein.

